

GSM Sendeeinheit Ex1 mit Hallsensor

Fernüberwachung von Füllständen in Flüssiggastanks (Ex Zone 1)



- berührungslose Füllstandmessung mittels Hallsensor (Magnetfeld)
- alle Daten per SMS an Computer/ Webserver oder als Klartext-SMS direkt an Mobiltelefon
- keine Kontrollgänge
- absolut einfache Installation in wenigen Minuten
- keine aufwendige Verkabelung
- absolut stabiles Gehäuse für extreme Bedingungen
- Qualität Made in Germany

Füllstand berührungslos erfassen

Sie ersetzen einfach die bestehende Inhaltsanzeige (Libelle) auf dem Flansch des Schwimmers durch den RCT Signalgeber (2 Schrauben).

Kabellos übertragen - per SMS

Nachdem Sie eine SIM-Karte eingelegt und das Gerät mit Hilfe der Konfigurationssoftware programmiert haben, brauchen Sie nur noch die Batterie einstecken und das Gerät sendet sofort eine SMS an die eingegebene Telefonnummer. Je nach Konfiguration werden die Daten nun zyklisch, z.B. ein Mal täglich, bei Erreichen von Grenzwerten oder bei Alarmen gesendet.

Die Antenne kann mittels Magnetfuß flexibel auf Metallflächen im Domschacht oder auf dem Tank angebracht werden.

Beliebig empfangen, auswerten, weiterverarbeiten

- alle Daten mittels PC-Modem direkt an einem PC empfangen und verwalten (unabhängige Lösung)
- alle Daten an den RCS Webserver (oder eigenes System) senden und jederzeit von jedem PC via Internetzugang abrufen
- Messwerte und Alarme per E-Mail oder als Klartext-SMS am Mobiltelefon empfangen



Im Überblick

Tankform und Medium

Flüssiggastank (ober-/unterirdisch)

Hallsensor

berührungslose Füllstandserfassung über Magnetfeld; verschiedene Signalgeber kompatibel mit allen handelsüblichen Füllstandgebern

Datenübertragung

- Daten-SMS an PC/Server oder
- Klartext-SMS direkt an Mobiltelefon

Übertragene Informationen

- Tankfüllstand in % (0...99) oder als AD-Wert (0...999)
- Grenzwert- und Alarmmeldungen
- Batteriefüllstand

Stromversorgung

Batteriepack, austauschbar, lange Lebensdauer

Antenne

extern mit Magnetfuß; 1,5 m Kabel

Schutzart

IP 54 nach DIN EN 60529; geschützt und zugelassen für ATEX Zonen 1 und 2



II 2G EEx ib IIB T4 IP54

Prüfstelle: TÜV Produkt Service GmbH
Bescheinigungsnr.: EX5 0602 53142 004

GSM Sendeeinheit

Anschluss an PC: Programmierung:	RS 232-Kabel über serielle Schnittstelle (nur zur Erstkonfiguration) Erstkonfiguration am PC mittels RCT Software „Config-GSM-3“ (kostenlos); nach der Installation jederzeit Umprogrammierung per SMS vom PC aus möglich
Datenübermittlung:	über eingesetzte SIM-Karte
Datenformat:	<ul style="list-style-type: none"> Standard: Daten-SMS an PC/Webserver alternativ: Klartext-SMS direkt an Mobiltelefon
Datenempfang:	<ul style="list-style-type: none"> PC Modem und Software am eigenen Computer/Server RCS Webserver - Datenverwaltung über RCS Web Applikation Mobiltelefone (direkt oder als Weiterleitung vom PC)
Meldungen:	<ul style="list-style-type: none"> zyklische Füllstandmeldung (Häufigkeit frei einstellbar) Warnung bei Erreichen von Grenzwerten (2 x Unterschreitung, 1 x Überschreitung) Alarm bei Ereignis (z. B. Überfüllung, Leckage) manuelle Statusabfrage vom PC/Mobiltelefon
Gehäuse:	absolut stabiles, witterungsbeständiges, glasfaserverstärktes Gehäuse für höchste Beanspruchung
Schutzart:	IP 54 nach DIN EN 60529; ATEX Zonen 1 und 2
Elektronik:	mikroprozessorgesteuert
Stromversorgung:	stromnetzunabhängig über Batteriepack (austauschbar)
Stromaufnahme:	bei SMS Versand max. 400mA pro Sendezyklus
Betriebstemperatur:	-40°C ... +100°C (Gehäuse); -20°C ... +55°C (Elektronik)
Abmessungen:	170 x 115 x 93 mm (LxBxH des Gehäuses)

Externe Magnetfußantenne

Kabellänge:	ca. 1,5 m
Anschluss:	Schraubverbindung (SMA-Buchse)
Befestigung:	flexibel mittels Magnetfuß auf Metallflächen (je größer die Metallfläche, umso besser die Sendeleistung)

Batteriepack (austauschbar)

Bauart:	vollvergossen; ATEX Zonen 1 und 2
Anschluss:	codierter, zweipoliger Stecker (verpolsicher)
Ausgangsspannung:	9,3 V/ 500 mA (eigensicher, zweifache Strom- und Spannungs- begrenzung)
Ausgangsstrom:	max. 1,8 A
Betriebstemperatur:	-20°C ... +55°C
Kapazität:	ca. 18.000 mAh
Lebensdauer:	ca. 3 Jahre bei Sendehäufigkeit 1 x täglich

Signalgeber RCT junior (Standard Hallensensor)

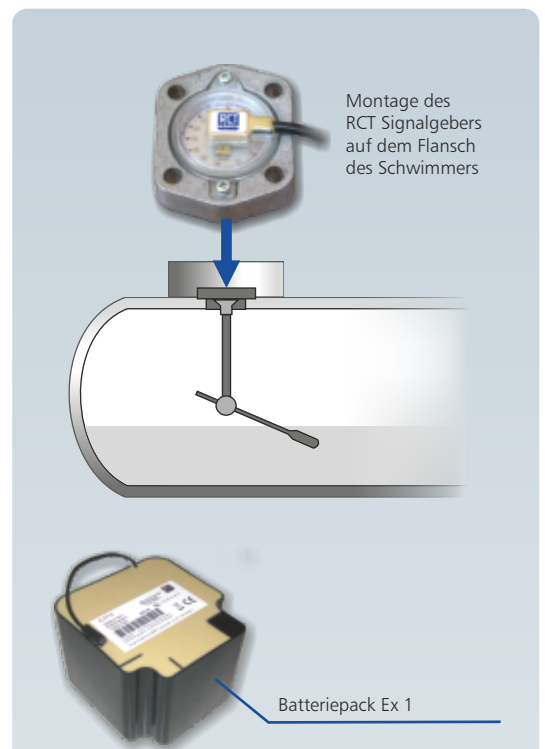
Kompatibel mit:	Füllstandgeber Rochester junior, Rochester senior (mit Adapter 1000438) und SRG 487 (Ausnahme SRG 705)
Messverfahren:	Halleffektsensorik - berührungslose Füllstanderkennung über Magnetfeld von dem im Tank installierten Schwimmer
Gehäuse:	UV-beständiges, gasdichtes Kunststoffgehäuse
Kabellänge:	1,5 m

Weitere Signalgebertypen

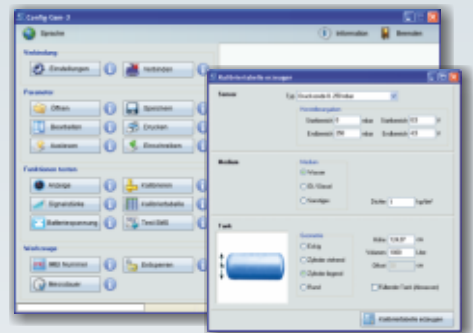
SRG 705:	kompatibel mit dem von der Firma SRG bis 02/1996 hergestellten Füllstandsanzeiger; die Position des Magneten ist um ca. 14% nach unten vom Standard abweichend
Original Rochester:	z. B. Magnetel 4" oder 8" (aufgrund der Typenvielfalt muss der Sensortyp vom Kunden spezifiziert werden)
Auf Anfrage:	Cotrako, Livello, Tailor (mit Adapter) u.a.

Artikelnr.	GSM Sendeeinheiten mit verschiedenen Hallensoren
1000193	GSM Sender ext. Antenne - Ex1 RCT junior (komp. mit Rochester/SRG 487)
1000198	GSM Sender ext. Antenne - Ex1 SRG 705 (komp. mit SRG 705)
1000189	GSM Sender ext. Antenne - Ex1 Livello
1000183	GSM Sender ext. Antenne - Ex1 Rochester Magnetel 4"
1000185	GSM Sender ext. Antenne - Ex1 Rochester Magnetel 8" „C“
1000186	GSM Sender ext. Antenne - Ex1 Rochester Magnetel 8" „X“
1000437	GSM Sender ext. Antenne - Ex1 linear/ Cotrako

Artikelnr.	Zubehör
1000533	Ersatzbatterie für GSM Ex1
1000438	Adapter für Füllstandgeber "Rochester senior"
1000239	Magnetsatz für GSM-Sendeeinheit Ex1
1000469	Programmierkabel für GSM Sender
1000351	USB-seriell-Adapter



Erstkonfiguration am PC mit Software „Config-GSM-3“



Lieferumfang Standard

- 1 GSM Sender
- 1 Signalgeber mit
- 2 Befestigungsschrauben
- 1 externe Magnetfußantenne
- 1 Batteriepack
- 1 Bedienungsanleitung/ Konformitätserklärung

CE CE-Konformität
Qualität Made in Germany

ISO 9001 Gefertigt nach
DIN ISO 9001:2008

Sie haben Fragen? Rufen Sie uns
einfach an oder schreiben Sie uns!

Remote Control Technology GmbH
Plockeweg 5, D-35080 Bad Endbach

Tel.: +49 2776 9214330
Fax: +49 2776 9214331

info@r-c-t.biz | www.r-c-t.biz