

GSM Sendeeinheit Ex1 Outdoor mit Drucksonde

Fernüberwachung von Füllständen in Öl-/Diesel- und Wassertanks

geeignet für ober- und unterirdische Behälter, Rechtecktank, liegende/stehende Zylinder, Batterietanks, Zisternen



- ✓ Heizöl
- ✓ Diesel
- ✓ Altöl
- ✓ Wasser
- ✓ Benzin



- präzise Füllstandmessung mittels Drucksonde
- alle Daten per SMS an Computer/ Webserver oder als Klartext-SMS direkt an Mobiltelefon
- keine Kontrollgänge
- keine aufwendige Verkabelung
- flexibel kombinierbar mit verschiedenen Sensoren
- absolut stabiles Gehäuse für extreme Bedingungen
- Qualität Made in Germany

Den Füllstand präzise messen

Voraussetzung für die Füllstandmessung mittels Drucksonde ist eine geeignete freie Tanköffnung (Durchmesser 1-2"). Die Sonde wird bis auf den tiefsten Punkt in den Tank eingebracht und die Öffnung mittels Verschraubungen luftdicht verschlossen.

Die Messung und Übertragung erfolgt wahlweise als Prozentwert (0-99%) oder noch genauer als AD-Wert (0-999).

Kabellos übertragen - per SMS

Nachdem Sie eine SIM-Karte eingelegt und das Gerät mit Hilfe der Konfigurationssoftware programmiert haben, brauchen Sie nur noch die Batterie einstecken und das Gerät sendet sofort eine SMS an die eingegebene Telefonnummer. Je nach Konfiguration werden die Daten nun zyklisch, z.B. ein Mal täglich, bei Erreichen von Grenzwerten oder bei Alarmen gesendet.

Die Antenne kann mittels Magnetfuß flexibel auf Metallflächen im Domschacht oder auf dem Tank angebracht werden.

Beliebig empfangen, auswerten, weiterverarbeiten

- alle Daten mittels PC-Modem direkt an einem PC empfangen und verwalten (unabhängige Lösung)
- alle Daten an den RCS Webserver (oder eigenes System) senden und jederzeit von jedem PC via Internetzugang abrufen
- Messwerte und Alarme per E-Mail oder als Klartext-SMS am Mobiltelefon empfangen



Im Überblick

Medium

Heizöl, Diesel, Wasser, Benzin

Tankform

Rechteck, stehender/liegender Zylinder, Batterietank, ober- und unterirdisch

Messbereich

verschiedene Messbereiche je nach Sonde

Datenübertragung

- Daten-SMS an PC/Server oder
- Klartext-SMS direkt an Mobiltelefon

Übertragene Informationen

- Tankfüllstand in % (0...99) oder als AD-Wert (0...999)
- Grenzwert- und Alarmmeldungen
- Batteriefüllstand

Stromversorgung

Batteriepack (austauschbar, lange Lebensdauer)

Antenne

extern mit Magnetfuß; 1,5 m Kabel

Schutzart

IP 66 nach DIN EN 60529; in Verbindung mit Zenerbarriere und spezieller Sonde geschützt und zugelassen für ATEX Zonen 1 und 2



II 2G EEx ib IIB T4

GSM Sendeeinheit

Füllstandmessung:	Differenzdruckmessung mit verschiedenen Drucksonden
Anschluss an PC:	RS 232-Kabel über serielle Schnittstelle (nur zur Erstkonfiguration)
Programmierung:	Erstkonfiguration am PC mittels RCT Software „Config-GSM-3“ (kostenlos); nach der Installation jederzeit Umprogrammierung per SMS vom PC aus möglich
Datenübermittlung:	über eingesetzte SIM-Karte
Datenformat:	<ul style="list-style-type: none"> Standard: Daten-SMS an PC/Webserver alternativ: Klartext-SMS direkt an Mobiltelefon
Datenempfang:	<ul style="list-style-type: none"> PC Modem und Software am eigenen Computer/Server RCS Webserver - Datenverwaltung über RCS Web Applikation Mobiltelefone (direkt oder als Weiterleitung vom PC)
Meldungen:	<ul style="list-style-type: none"> zyklische Füllstandmeldung (Häufigkeit frei einstellbar) Warnung bei Erreichen von Grenzwerten (2 x Unterschreitung, 1 x Überschreitung) Alarm bei Ereignis (z. B. Überfüllung, Leckage) manuelle Statusabfrage vom PC/Mobiltelefon
Gehäuse:	absolut stabiles, witterungsbeständiges, glasfaserverstärktes Gehäuse für Einsatz unter extremen Bedingungen und höchste Beanspruchung
Schutzart:	IP 66 nach DIN EN 60529; ATEX Zonen 1 und 2
Elektronik:	mikroprozessorgesteuert
Stromversorgung:	stromnetzunabhängig über Batteriepack (austauschbar)
Stromaufnahme:	bei SMS Versand max. 400mA pro Sendezyklus
Betriebstemperatur:	-40°C ... +100°C (Gehäuse); -20°C ... +55°C (Elektronik)
Abmessungen:	170 x 115 x 93 mm (LxBxH des Gehäuses)

Externe Magnetfußantenne

Kabellänge:	ca. 1,5 m
Anschluss:	Schraubverbindung (SMA-Buchse)
Befestigung:	flexibel mittels Magnetfuß auf Metallflächen (je größer die Metallfläche, umso besser die Sendeleistung)

Batteriepack (austauschbar)

Bauart:	vollvergossen; ATEX Zonen 1 und 2
Anschluss:	codierter, zweipoliger Stecker (verpolsicher)
Ausgangsspannung:	9,3 V/ 500 mA (eigensicher, zweifache Strom- und Spannungsbegrenzung)
Ausgangsstrom:	max. 1,8 A
Betriebstemperatur:	-20°C ... +55°C
Kapazität:	ca. 18.000 mAh
Lebensdauer:	ca. 5 Jahre (abhängig von der Sendehäufigkeit)

Drucksonde KELLER Standard 0,25 bar / 3m (Tauchsonde)

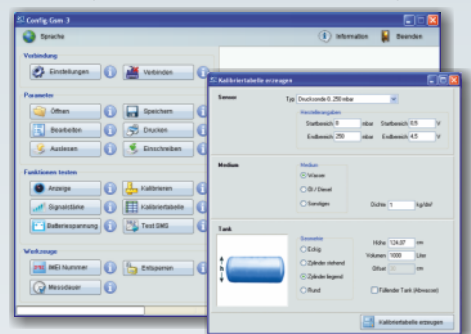
Messbereich:	0...290 cm bei Öl/Diesel und 0...250 cm bei Wasser
Kabellänge:	300 cm (auf Anfrage länger)
Genauigkeit:	+/- 1%
Abmessungen:	Durchmesser 20 mm
Voraussetzung:	freie Tanköffnung Mindestdurchmesser 1"
Anschluss:	Steckverbindung
Betriebstemperatur:	-20°C ... +55°C
Verschraubung:	inklusive Kabeldurchführung mit Gummidichtung und Verschraubung Ø 1" für die Montage in einer vorhandenen Tanköffnung und geruchsdichtes Verschließen
optional erhältlich:	<ul style="list-style-type: none"> Reduzierungen Ø 1 1/2" und 2" Sonden für höhere Messbereiche Sonde für Benzin/ A1 Kraftstoffe (ATEX Zone 0) und mit Gewinde zur Druckmessung an Rohrleitungen

Artikelnr.	Artikelbezeichnung
1000613	GSM Sendeeinheit Ex1 Outdoor IP66 (Grundgerät ohne Sonde)
Artikelnr.	Verschiedene Drucksonden
1000745	KELLER Drucksonde Standard 0,25 bar / 3m
1000746	KELLER Drucksonde 0,5 bar / 5m
1000747	KELLER Drucksonde (Ex 0) 20 bar Schraubgewinde (auf Anfrage)
1000748	KELLER Drucksonde (Ex 0) 1 bar Tauchsonde (auf Anfrage)
Artikelnr.	Zubehör
1000533	Ersatzbatterie für GSM Ex1
1000469	Programmierkabel für GSM Sender
1000492	Software „Config-GSM-3“ (kostenlos)
1000351	USB-seriell-Adapter

Datenblatt „GSM Sender Ex1 Outdoor - Drucksonde“
 Technische Änderungen sind vorbehalten! Stand 26.01.2017
 © Remote Control Technology GmbH 2017



Erstkonfiguration am PC mit Software „Config-GSM-3“



Lieferumfang Standard

- 1 GSM-Sender
- 1 Drucksonde mit Steckverbindung
- 1 Kabeldurchführung und Verschraubung Ø 1"
- 1 externe Magnetfußantenne
- 1 Batteriepack
- 1 Bedienungsanleitung/ Konformitätserklärung

CE CE-Konformität
 Qualität Made in Germany

TUV Gefertigt nach
 DIN ISO 9001:2008

Sie haben Fragen? Rufen Sie uns
 einfach an oder schreiben Sie uns!

Remote Control Technology GmbH
 Plockeweg 5, D-35080 Bad Endbach

Tel.: +49 2776 9214330
 Fax: +49 2776 9214331

info@r-c-t.biz | www.r-c-t.biz