

Funkempfänger RS232

Anwendungsbereich

- Empfang der Messwerte, Störungs- und Alarmmeldungen von bis zu 4 RCT-Funksende-einheiten (optional unbegrenzte Anzahl)
- Direkte Übermittlung an einen PC
- Weiterleitung per E-mail möglich



Technische Daten

Empfangseinheit

- automatischer Empfang des codierten Funksignals (868 MHz) einer RCT-Funksendeinheit in einem Umkreis von bis zu 500m
- gleichzeitige Überwachung von bis zu vier RCT-Funksendeinheiten möglich (optional erweiterbar auf eine unbegrenzte Anzahl)
- paralleler Einsatz mit anderen Empfängern möglich
- Überwachung von Batteriekapazität und Funktion der zugeordneten Sendeeinheit
- Datenübermittlung direkt an einen PC
- Anschluss über serielle RS232-Schnittstelle (ein USB Adapter kann bei Bedarf zusätzlich bestellt werden)
- Anschlusskabel und PC Software im Lieferumfang enthalten
- Spannungsversorgung über 230V Netzteil
- Befestigung durch mitgelieferte Wandhalterung

Netzteil

- 230V/ 50Hz ~/5V DC 300mA
- zweipoliger Stecker



Wandhalterung

- Kunststoffhalterung zur Befestigung mit zwei Schrauben



Externe Empfangsantenne (optional erhältlich)

- für den Einsatz bei ungünstigen Umgebungsbedingungen (z.B. Stahlbetonwänden)
- Nutzung nur in Verbindung mit dem „Funkempfänger mit externer Antenne“
- Kabellänge ca. 2,5m mit Steckverbindung
- Verstärkung des Signals mit 30db
- Befestigung über Wandhalterung mit Clip



Funktionsweise

Mit dem RS232 Funkempfänger können Sie verschiedene Zustände und Anlagen lokal am PC überwachen (z.B. Tankfüllstände, Temperaturen und Störungen).

Alle aktuellen Meldungen sind über die mitgelieferte Software auf einen Blick erkennbar. Neben der Speicherung des Verlaufs aller Meldungen, lassen sich Informationen gezielt per Email weiterleiten.

Zur weiteren Verarbeitung erfolgt die Speicherung der Daten im ASCII-Format.

Haben Sie Fragen oder wünschen Sie weitere Informationen zu diesem oder anderen RCT-Produkten? Dann kontaktieren Sie uns gerne unter der unten stehenden Adresse.

Artikel siehe folgende Seite >>>

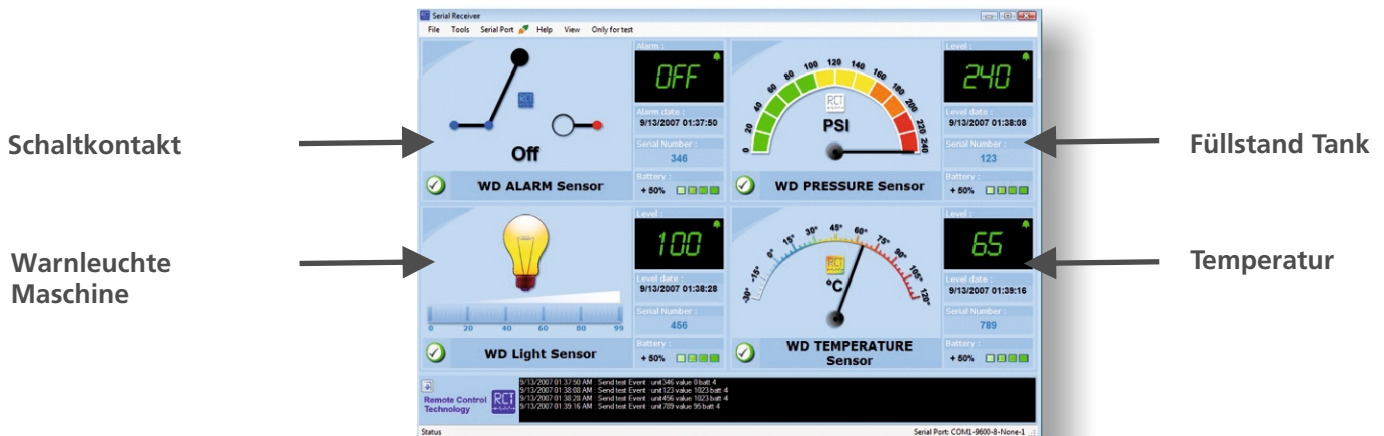


- Gefertigt nach DIN ISO 9001:2008



- CE-Konformität
- Qualität Made in Germany

Artikelnummer	Artikelbezeichnung
1000392	RF Empfänger interne Antenne - RS232 (inklusive Software für vier Funksendeeinheiten)
1000382	RF Empfänger externe Antenne - RS232 (inklusive Software für vier Funksendeeinheiten)
1000447	Externe Empfangsantenne 868 MHz Stab
1000351	USB Adapter (serielle RS232 Schnittstelle > USB)
1000701	Software RCT RS232



Software für Funkempfänger RS232



Remote Control Technology GmbH

Heerstraße 15a
D-35075 Gladenbach

Telefon: +49 - 64 62 - 40 96 87
Telefax: +49 - 64 62 - 40 96 88

E-Mail: info@r-c-t.biz
www.r-c-t.biz